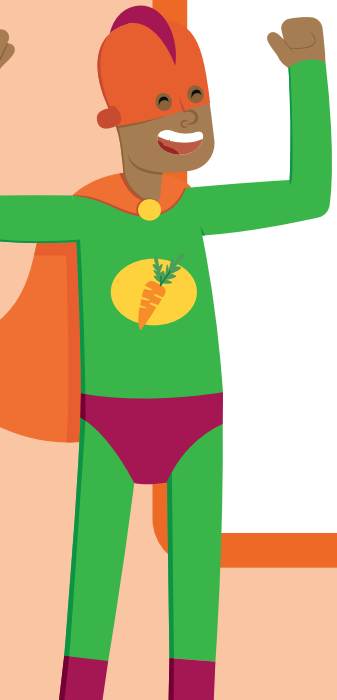




Ydy'r ffordd mae bwyd yn edrych yn effeithio ar sut mae'n blasu?



Cynnyrch Prydeinig



Ffrwythau a Llysiau Simsan

- Nid yw pob moron yn tyfu mewn siapiau côn perffaith. Nid oes llawer o afalau yn berffaith grwn. Os ydych chi erioed wedi ceisio tyfu eich bwyd eich hun gartref, mae'n debyg eich bod chi eisoes yn gwybod hyn!
- Wrth siopa, mae pobl yn tueddu i ddewis y bwyd sy'n edrych orau, er bod ffrwythau a llysiau 'simsan' neu anarferol yr un mor iach a maethlon â rhai sydd yn edrych yn fwy cyffredin.
- Mae hyn yn golygu bod tunelli a thunelli o fwyd blasus, iach yn cael ei daflu bob blwyddyn, dim ond oherwydd ei fod yn edrych ychydig yn rhyfedd.
- Ydych chi'n meddwl y byddech chi'n hapus i fwyta moron a oedd yn siâp doniol? Beth am giwcymbr cam?



Eich Cwestiwn

Rydym am ddefnyddio ein synhwyrau i ymchwilio'r cwestiwn:

**Ydy siâp bwyd yn effeithio ar sut
mae'n blasu?**



Beth yw ein synhwyrâu?

Mae ein synhwyrâu yn ein helpu i wneud synnwyr o'r byd o'n cwmpas.

Maen nhw'n rhoi gwybodaeth a help i ni i'n cadw ni'n ddiogel.

- Rydym yn defnyddio ein llygaid ar gyfer ein synnwyr golwg.
- Rydym yn defnyddio ein clustiau ar gyfer ein synnwyr clywed.
- Rydym yn defnyddio ein croen ar gyfer ein synnwyr cyffwrdd.
- Rydyn ni'n defnyddio ein trwyn ar gyfer ein synnwyr arogli.
- Rydyn ni'n defnyddio ein tafod ar gyfer ein synnwyr blasu.



Ymchwilio golwg

Chwarae 'Mi wela i â'n llygad bach i'!

- Defnyddiwch eich synnwyr golwg i ddod o hyd i wrthrychau yn yr ystafell.



Ymchwilio clyw

Munud Gwrando!

Mewn gofod dan do, fel eich ystafell ddosbarth neu'ch ystafell wely, caewch eich llygaid a gwrandewch yn ofalus am yr holl synau gwahanol rydych chi'n eu clywed. Gofynnwch i oedolyn amseru un munud i chi.

Rhowch gynnig ar Funud Gwrando arall mewn man awyr agored, fel y maes chwarae neu ardd.



Ymchwilio cyffwrdd

Gan ddefnyddio dim ond eich synnwyr cyffwrdd, fedrwch chi adnabod yr eitemau cudd?



Ymchwilio arogl

Gan ddefnyddio dim ond eich synnwyr arogl, fedrwch chi
adnabod yr eitemau cudd?



Ymchwilio blas

Gan ddefnyddio dim ond eich synnwyr blasu, fedrwn chi
adnabod y bwydydd dirgel?



Cwis y synhwyrau

Pa synnwyr fydddech chi yn ei ddefnyddio i...

- Gael hyd i bâr o sannau sydd yr un fath?
- Ddewis eich hoff flas o greision?
- Ddewis y sgarff mwyaf clyd o siop?
- Ddewis persawr i ffrind?
- Weithio allan o ba gyfeiriad mae ambiwlans yn dod?



Siopa a bwyta gan ddefnyddio ein synhwyrau



Pa synhwyrau ydych chi a'ch teuluoedd yn eu defnyddio wrth siopa am ffrwythau a llysiau?

Pa synhwyrau ydych chi'n eu defnyddio wrth fwyta'ch cinio?

Ydych chi'n meddwl bod sut mae bwyd yn edrych yn effeithio ar sut mae'n blasu?



Ydy siâp bwyd yn effeithio ar sut mae'n blasu?

- Pa synhwyrau ydyn ni'n eu defnyddio pan rydyn ni'n bwyta ein cinio?
- Pa synhwyrau ydyn ni'n eu defnyddio pan rydyn ni'n siopa am fwyd?
- Ydych chi'n meddwl y bydd llyisiau o'r un math gyda siapiau gwahanol yn blasu'n wahanol i'w gilydd?



Ymchwiliwch!

Ydy siâp bwyd yn effeithio ar sut mae'n blasu?

Mae llawer o ffrwythau a llysiau yn cael eu taflu bob dydd oherwydd eu bod yn siâp anarferol.

Mae angen i chi ymchwilio i weld os ydy'r cynnyrch simsan yn blasu'n waeth na'r bwyd siâp rheolaidd neu a yw'r bwyd sy'n edrych yn anarferol yn werth ei arbed!



Beth wnaethoch chi ei ddarganfod?

Trwy flasau yn unig, oeddech chi'n gallu dweud pa lysiau oedd yn simsan a pha rai oedd ddim?



Cystadleuaeth



Meddyliwch sut y gallech chi ddefnyddio'ch dysgu am lysiau
â siapiau anaraferol i'ch helpu i ddylunio syniad, dyfais neu
arloesedd a fydd yn helpu ffermwyr i barhau i ofalu am yr
amgylchedd a bod yn archarwyr hinsawdd.

www.farmvention.com

